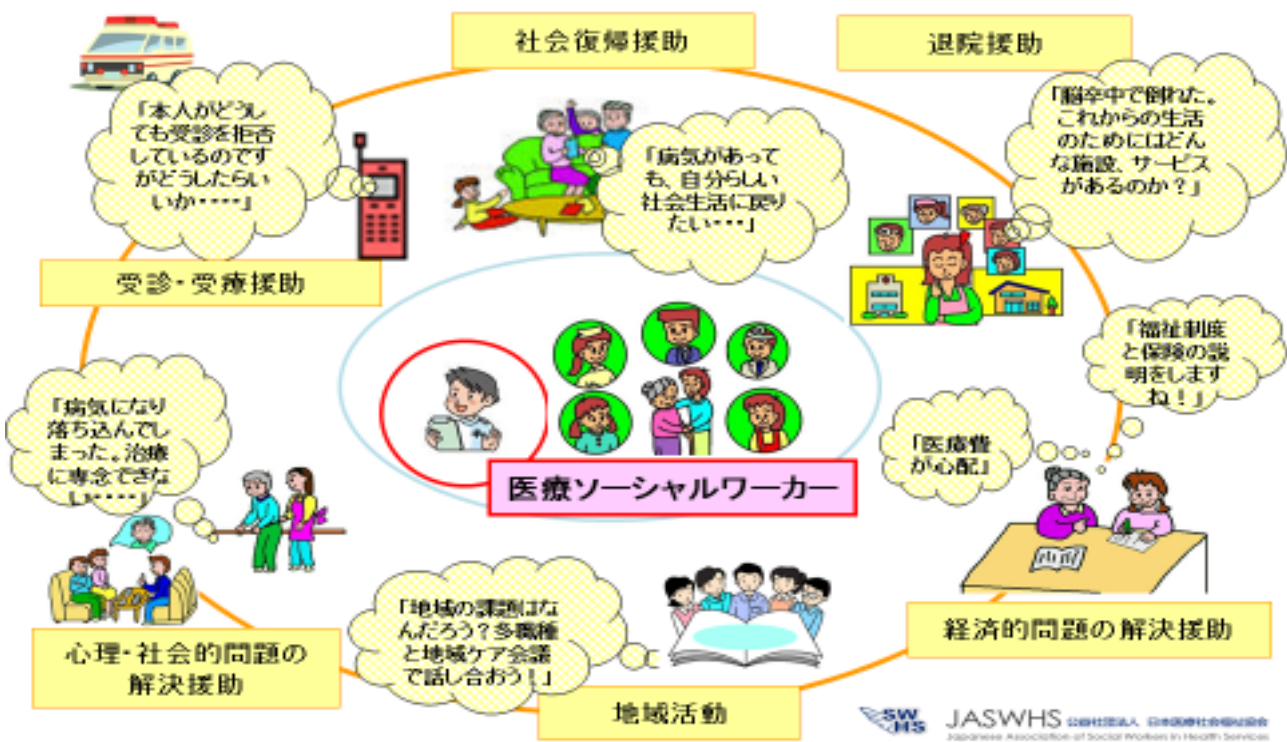
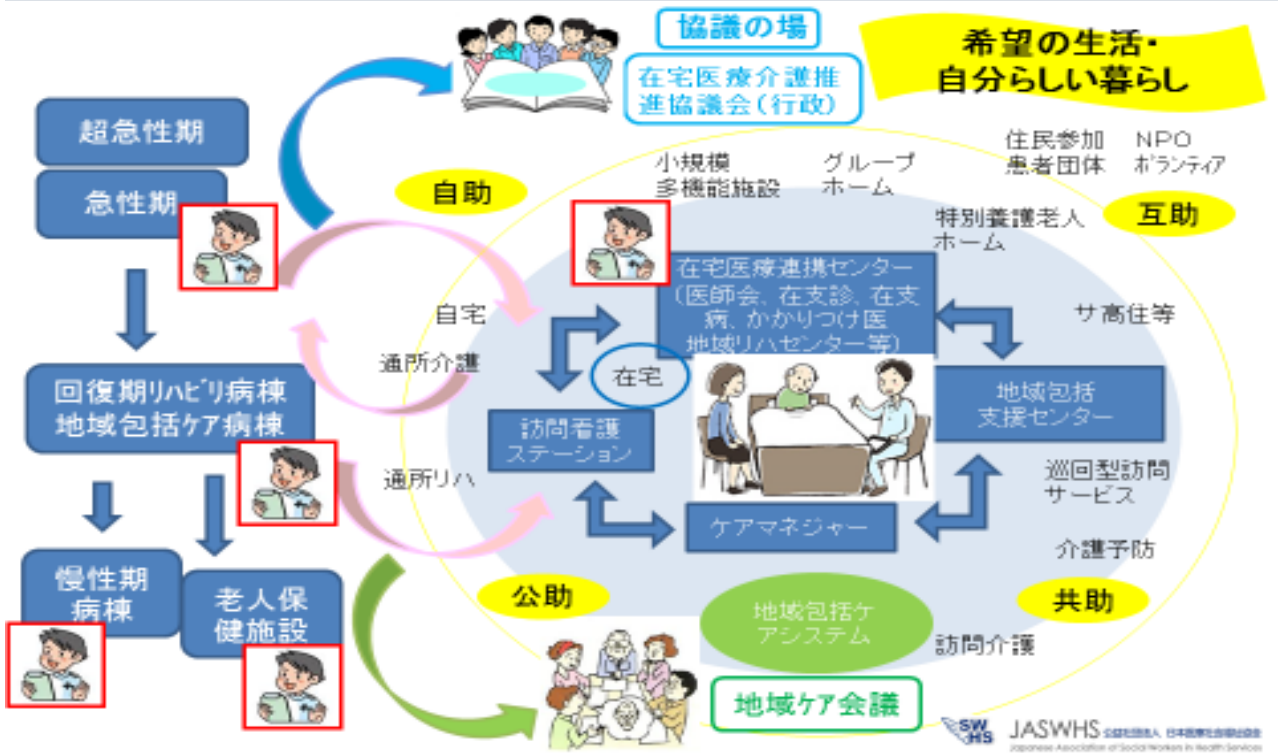


## 医療ソーシャルワーカーの相談・援助

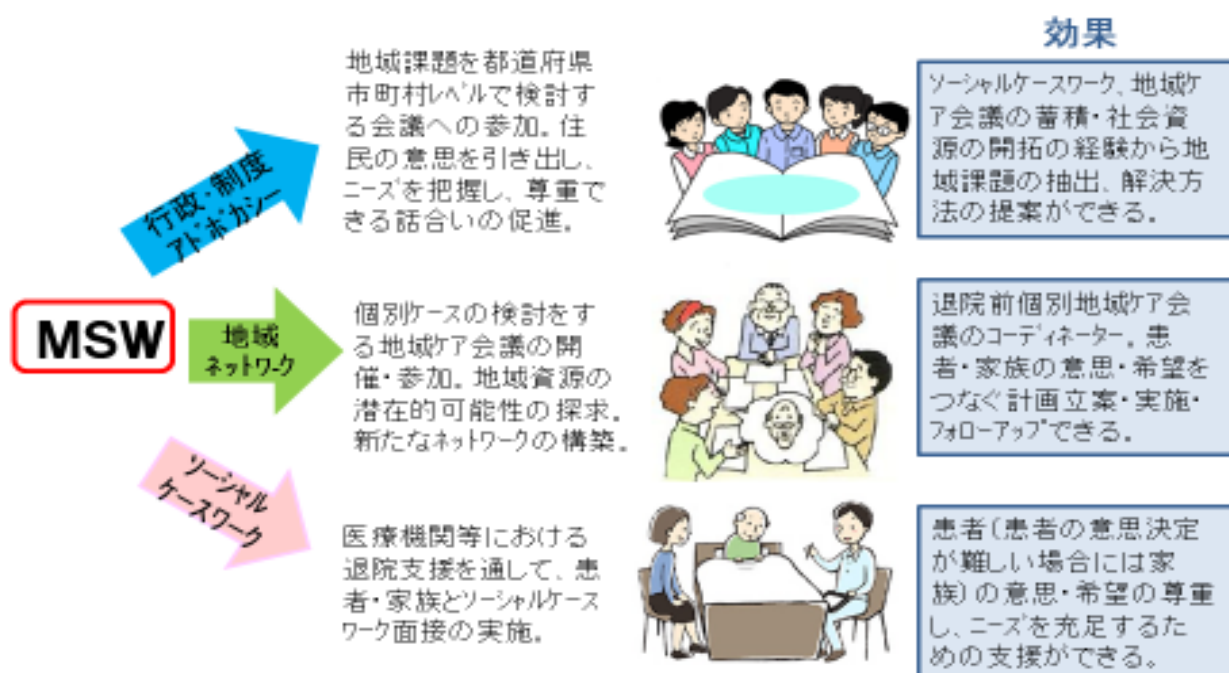
「厚生労働省 医療ソーシャルワーカー業務指針」参考に作成



## 地域包括ケアにおける医療ソーシャルワーカーの働き



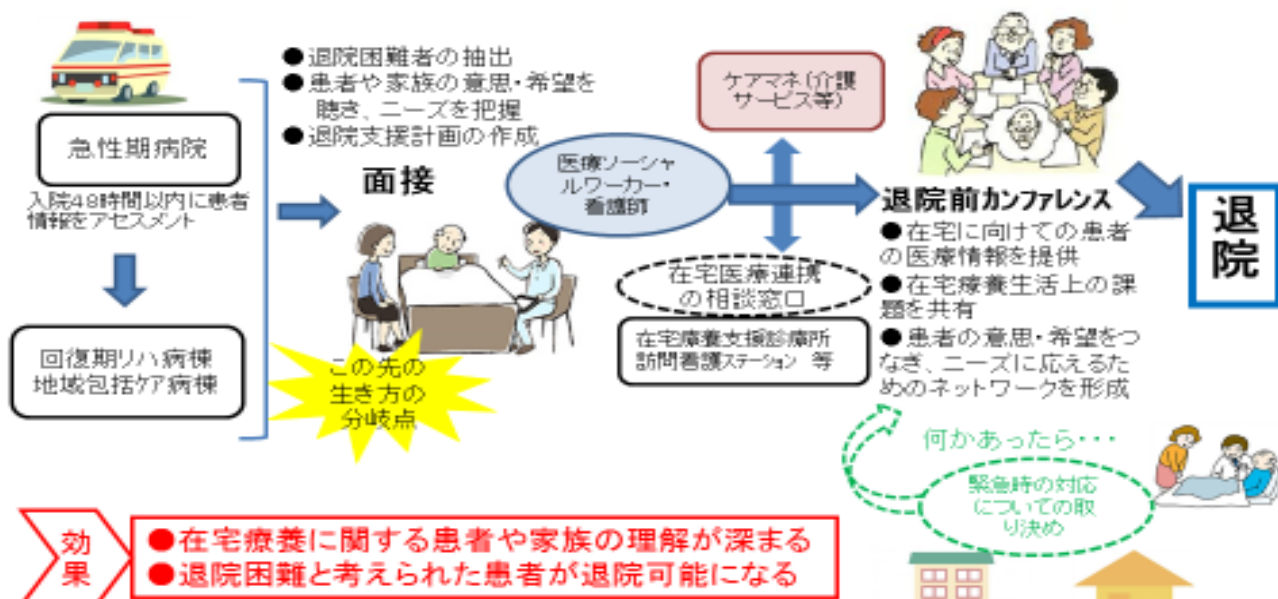
# 地域包括ケアの中での 医療ソーシャルワーカー(MSW)の役割と効果



JASWHS 日本医療ソーシャルワーカー協会  
Japanese Association of Social Workers in Health Service

## 退院支援

退院支援とは、病気や障害のある方が自らの人生をどのように歩むかを選択し、適切な医療やケアを受けながら住み慣れた地域で生活を送るための支援



2014.10.31 厚生労働省第3回地域医療構想策定ガイドライン等に関する検討会資料

公益社団法人 日本医療社会福祉協会 作成資料より抜粋