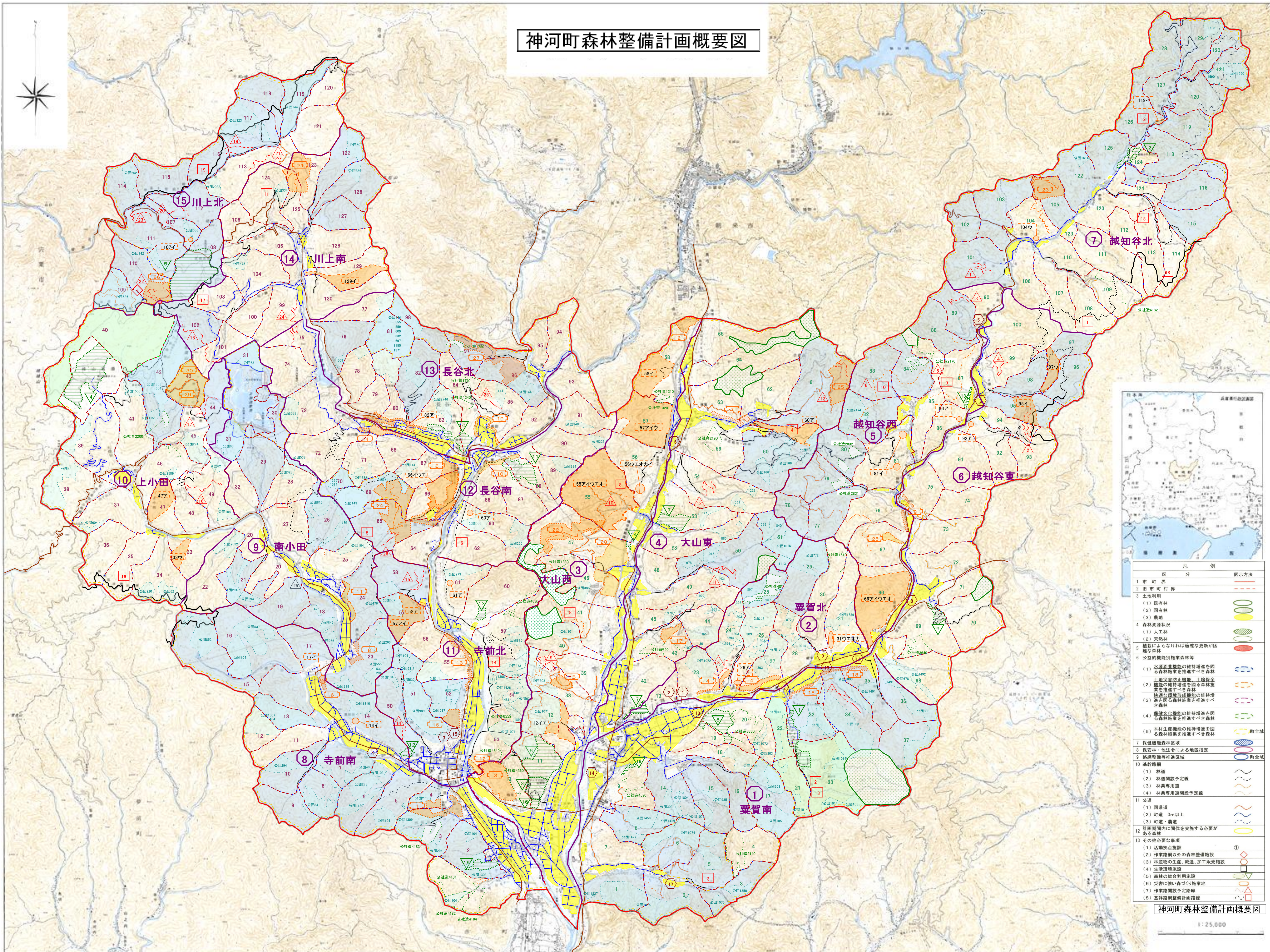


神河町森林整備計画概要図



凡例	
1	市町界
2	旧市町村界
3	土地利用 (1) 民有林 (2) 国有林 (3) 農地
4	森林資源状況 (1) 人工林 (2) 天然林
5	植栽にしなければならない面積が過半数を占める森林
6	公益的機能別施策森林等 (1) 水源涵養機能の維持増進を図る森林施策を推進すべき森林 (2) 土地災害防止機能、土壌保全機能の維持増進を図る森林施策を推進すべき森林 (3) 排雪・除雪機能の維持増進を図る森林施策を推進すべき森林 (4) 保健文化機能の維持増進を図る森林施策を推進すべき森林 (5) 木材生産機能の維持増進を図る森林施策を推進すべき森林
7	保護機能森林区域
8	保安林・他法令による地区指定
9	道路整備等推進区域
10	基幹路網 (1) 林道 (2) 林道開設予定線 (3) 林業専用道 (4) 林業専用道開設予定線
11	公道 (1) 国道 (2) 町道 3m以上 (3) 町道・農道
12	計画期間内に間伐を実施する必要がある森林
13	その他必要な事項 (1) 活動拠点施設 (2) 作業路網以外の森林整備施設 (3) 林産物の生産、流通、加工販売施設 (4) 生活環境施設 (5) 森林の総合利用施設 (6) 災害に強い森づくり施設 (7) 作業路開設予定路線 (8) 基幹路網整備計画路線

神河町森林整備計画概要図

1:25,000