

令和7年度

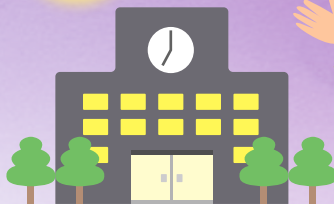
姫路市立

あかつき中学校の

(夜間中学校)

生徒募集

夜間中学校で
まな
学びませんか？



★入学できる人(入学対象者)

令和7年4月2日時点で15歳以上の人(義務教育の年齢を過ぎた人)で、

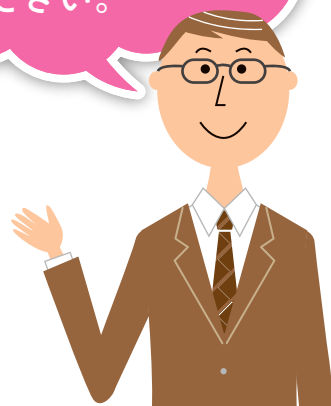
- ① さまざまな理由により、義務教育を修了できなかった人
 - ② 不登校や病気などにより、ほとんど学校に通えなかった人
- (外国籍の人や姫路市外に住む人も入学できます)



あかつき中学校に入学するには

- 1 あかつき中学校に電話をかけて相談します
- 2 あかつき中学校で面談を行います
(姫路市外に住んでいる人は、住んでいる市町の教育委員会との面談もあります)
- 3 入学願書を出します
- 4 入学が決まります

体験もできます。
気軽に相談して
ください。



- ◎ 4月から8月までに申し込みをし、入学が決定した人は、年度の途中から入学することができます
- ◎ 4月当初からの入学を希望する人は、その前の年の11月1日から入学願書を提出することができます

姫路市立あかつき中学校(夜間中学校)についてのご相談やお問い合わせは

姫路市立あかつき中学校

079-282-2118

(平日 午後1時30分～午後9時まで)



姫路市教育委員会学校指導課

079-221-2120

(平日 午前9時～午後5時まで)

がっ こう きょう いく もく ひょう
学校教育目標

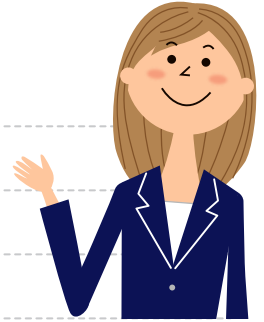
まな よろこ
「学ぶ喜び」

～つなぐ・つむぐ・しんじる～

ぜん いん こころ あ たの い ご ち がっ こう め ざ
全員で心を合わせて、楽しく居心地のよい学校を目指しています

ひめ じ し り つ ちゅうがっ こう がっ こう
姫路市立あかつき 中学校はこんな学校です

- 教員免許を持つ先生が教えます
- 昼間の中学校と同じようにすべての教科を勉強します
 (国語、社会、数学、理科、英語、音楽、美術、保健体育、技術・家庭など)
- 外国籍の人などには、学習の理解を進めるために、必要に応じて日本語の支援を行います
- 生徒の学力に応じた指導を行います
- すべての課程を修了すれば、中学校の卒業資格が得られます
- 3年間かけて学習しますが、在学期間は原則6年を上限として、延長することができます
- 学力などの状況によって、2年生、3年生から始めることもできます



や かん ちゅうがっ こう にち
夜間中学校の1日
 (平日の月曜日から金曜日)



17:25~17:30	ホームルーム
17:30~18:10	1時間目
18:10~18:40	給食・休憩
18:40~19:20	2時間目
19:25~20:05	3時間目
20:10~20:50	4時間目

ぶん じ かん
40分×4時間
 きゅうしょく じ かん
給食の時間もあります



【アクセス】

ひめ じ し り つ ちゅうがっ こう
姫路市立あかつき 中学校

しよざい ち ひめ じ し い ち の ごう ちやう に ちやう め ばん ち
 所在地：〒670-0943 姫路市市之郷町二丁目 34番地

がっ こう よう す
**学校の様子をホームページから
 発信しています**

がっ こう へー じ へー じ
 学校 H P



ひめ じ し へー じ へー じ
 姫路市 H P



<https://www.city.himeji.lg.jp/school/category/42-1-0-0-0-0-0-0-0.html>

