

神河町WBE版ハザードマップ

操作マニュアル

神河町住民生活課

目次

1. 画面各部の名称	
1-1. 表示画面	1
2. 基本操作	
2-1. マップの移動（パソコンの場合）	2
2-2. マップの移動（スマートホンの場合）	3
2-3. マップの拡大・縮小（パソコンの場合）	4
2-4. マップの拡大・縮小（スマートホンの場合）	5
2-5. 位置情報の取得（スマートホンのみ）	6
2-6. 住所検索	7
3. 機能別操作	
3-1. 施設情報一覧	8
3-2. 凡例	9
3-3. レイヤーリスト	10
3-4. 背景地図	11
3-5. 印刷	12
3-6. 計測	13

1. 画面各部の名称

1-1. 表示画面

各部の名称は下図のとおりです。

住所検索

住所を入力し、**Q**をクリックすると、該当地番のポイントまで自動的に移動します。
ただし、地番によっては反映されない場合があります。

凡例

地図上に表示されている情報の内容が確認できます。

レイヤーリスト

地図上に表示する情報を切り替えることができます。

計測

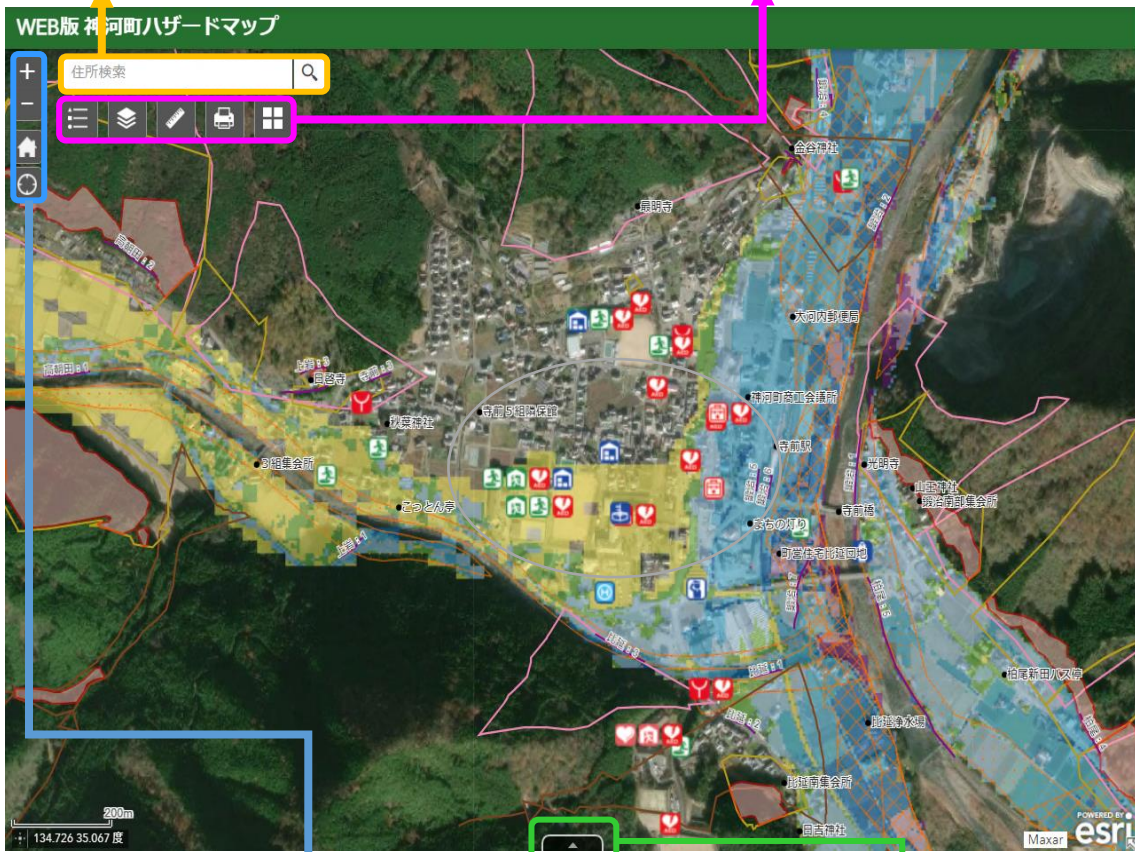
地図上で距離計測ができます。

印刷

ハザードマップを印刷することができます。

背景地図

背景地図を切り替えることができます。
(地形図・道路地図・衛星画像)



拡大・縮小

地図の拡大 (+)・縮小 (-) が可能です。

ホーム

最初に表示されていた範囲に戻ります。

現在地

現在の位置情報を取得し、現在地周辺を表示します。

施設情報一覧

町内の施設情報の一覧が表示されます。選択するとその施設周辺を表示します。

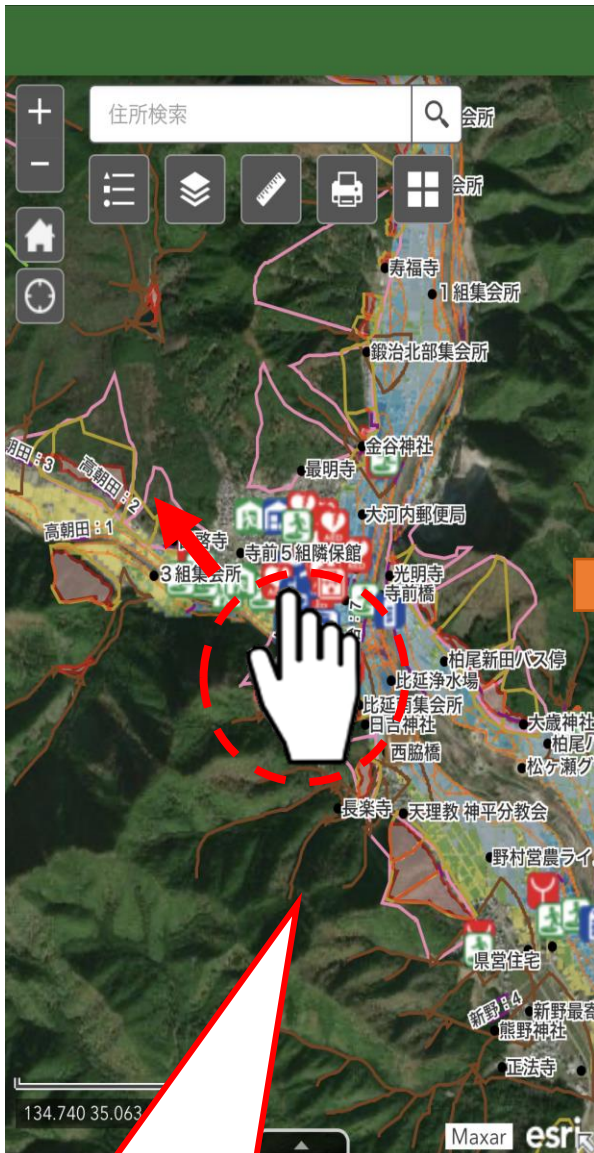
2. 基本操作

2-1. マップの移動 (パソコンの場合)



2. 基本操作

2-2. マップの移動（スマートホンの場合）



地図面を右下にスワイプしてください。



マップ全体が右側下に移動します。

2. 基本操作

2-3. マップの拡大・縮小（パソコンの場合）

マップの拡大・縮小を行う際は、

- ① 画面の「拡大・縮小」ボタンを押す
- ② マウスのホイールを奥／手前に転がす

の2通りでの操作が可能です。



①



拡大・縮小

地図の拡大 (+) ・縮小 (-) が可能です

拡大: マウスのホイールを奥に転がします。
縮小: マウスのホイールを手前に転がします。



マップ全体が拡大/縮小表示されます。
(※この画面はマップを拡大した場合)

2. 基本操作

2-4. マップの拡大・縮小（スマートホンの場合）

マップの拡大・縮小を行う際は、

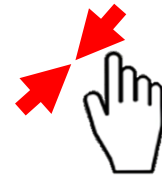
- ① 画面の「拡大・縮小」ボタンを押す
- ② 次のとおり指を動かす
拡大：ピンチアウト

（2本指でスマホ画面に触れたまま、指の間を離していく）



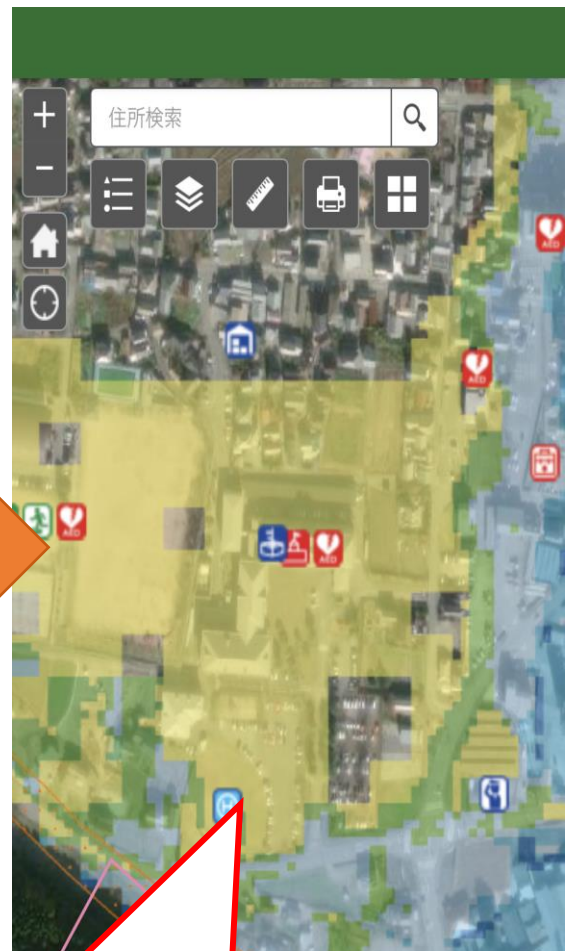
縮小：ピンチイン

（2本指でスマホ画面に触れたまま、指の間を近づける）



+ 拡大・縮小
- 地図の拡大 (+) ・縮小 (-) が可能です

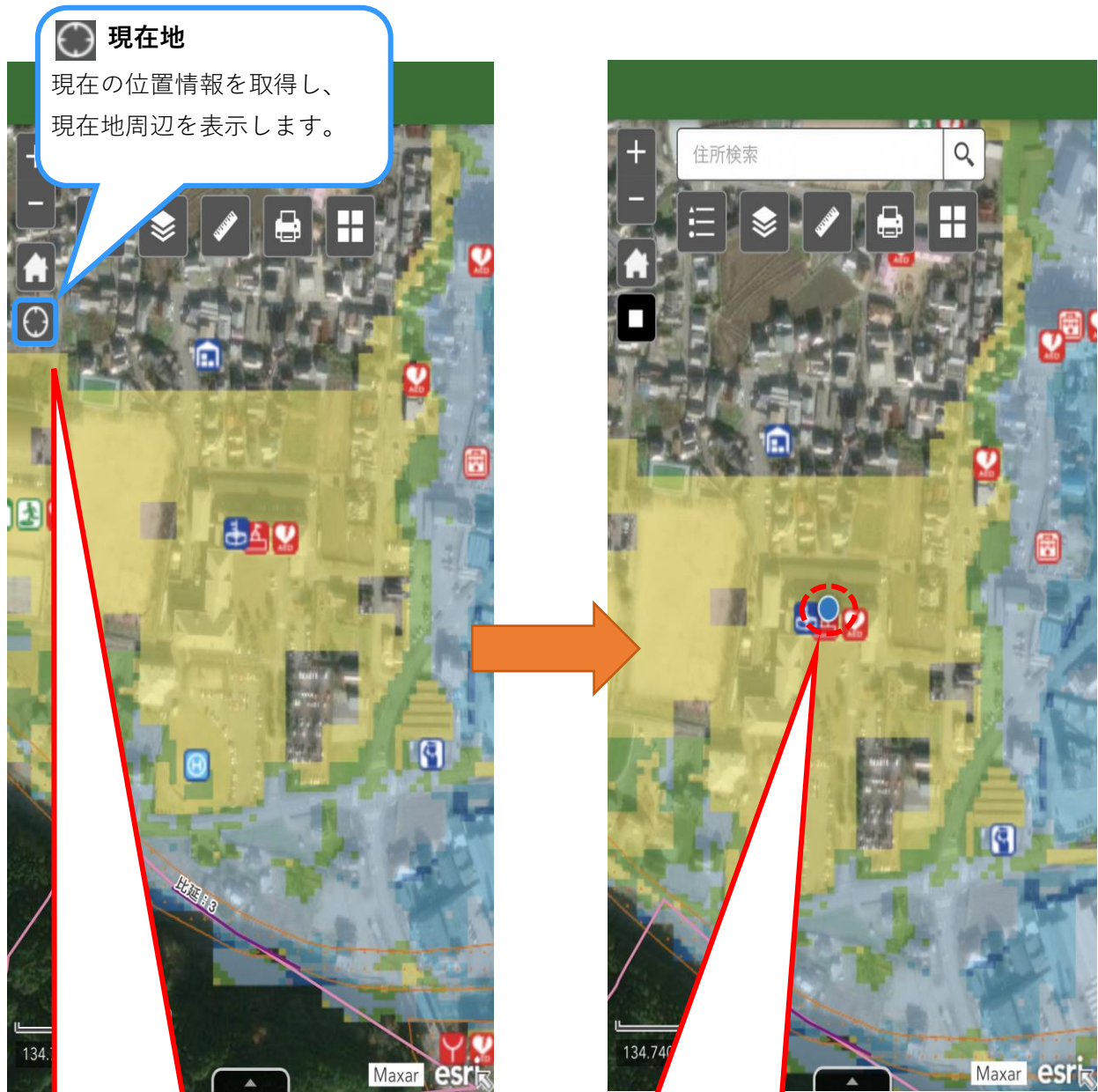
指でピンチアウトをしてください。



マップ全体が拡大/縮小表示されます。
（※この画面はマップを拡大した場合）

2. 基本操作

2-5. 位置情報の取得（スマートホンのみ）



指でタップしてください。
※ この機能を使用する場合は、
予め設定で位置情報機能をオン
にする必要があります。

現在地が表示されます。

2. 基本操作

2-6. 住所検索



3. 機能別操作

3-1. 施設情報一覧



画面に表示されている施設等の情報が、リスト形式で表示されます。また、リスト内の施設等の情報をクリックすると、その施設等周辺のマップが表示されます。

3. 機能別操作

3-2. 凡例



3. 機能別操作

3-3. レイヤーリスト



マップに表示する情報が切り替わります。
(チェックあり：表示／チェックなし：非表示)



チェックなしにした情報が非表示されます。

3. 機能別操作

3-4. 背景地図

「背景地図」をクリックします。

 背景地図

背景地図を切り替えることができます。
(地形図・道路地図・衛星画像)

背景に設定できる地図の一覧が表示されます。

「地形図」を選択すると・・・

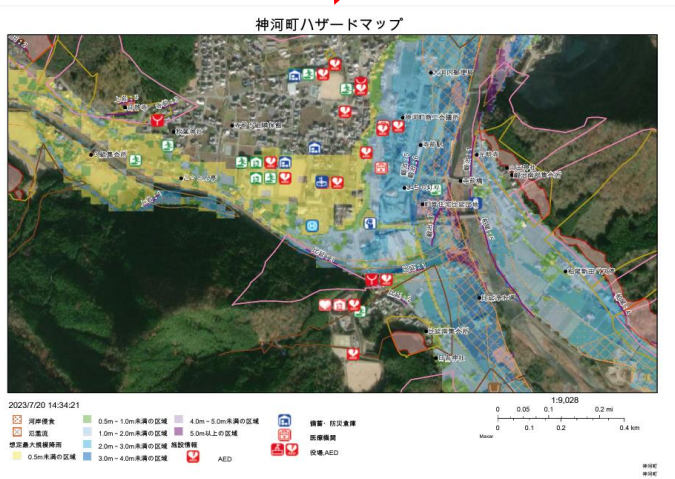
背景の地図が地形図に切り替わります。

3. 機能別操作

3-5. 印刷



「印刷」ボタンを押すと、画面に表示されている情報がPDF形式で出力されます。



印刷するレイアウトは以下の種類があり、選択して切り替えることができます。

- ・ A3 Landscape : A3 横型
- ・ A3 Portrait : A3 縦型
- ・ A4 Landscape : A4 横型
- ・ A4 Portrait : A4 縦型
- ・ Letter ANSI A Landscape : レター ANSI A 横型
- ・ Letter ANSI A Portrait : レター ANSI A 縦型
- ・ MAP_ONLY : マップのみ印刷
- ・ Tabloid ANSI B Landscape : タブロイド ANSI B 横型
- ・ Tabloid ANSI B Portrait : タブロイド ANSI B 縦型

※ Letterのサイズ (縦279.4mm×横215.9mm)

3. 機能別操作

3-6. 計測

