

# 貸店舗(一部)

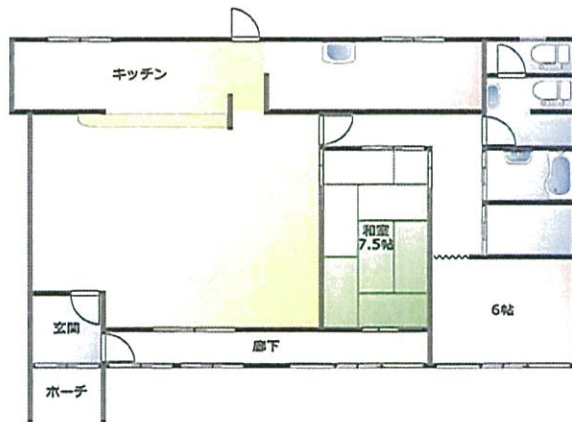
寺前駅

神崎郡神河町上岩

専有面積  
110.00㎡

築年月  
1985年03月

引渡し  
相談



前業種  
通所介護 (デイサービス)

チェックポイント!

B・T別室,シャワー,トイレ,給湯,プロパンガス,エアコン



物件種目	貸店舗(一部)
最寄駅	寺前
賃貸条件	賃料 5.00万円
	礼金 2ヶ月 敷金 2ヶ月 保証金 なし

物件所在地	兵庫県神崎郡神河町上岩		
交通	JR 播但線 寺前 徒歩15分		
建物	建物名		
	構造・規模	軽量鉄骨造 1階建/1階部分	
	使用部分積	110.00㎡	間取タイプ
	間取内訳		
築年月	1985年03月	契約期間	2年
管理費等			
土地面積		用途地域	無指定
駐車場			
現況	空	引渡し	相談
接道状況 (角地・開口)			
設備	B・T別室,シャワー,トイレ,給湯,プロパンガス,エアコン		
備考	※実種により賃料が変動する場合があります。 ※駐中区画要相談。 更新料: なし 賃貸保証: 加入要 株式会社エントランス		

この図面は物件情報の一部を抜粋して掲載しております。(現況優先)  
付帯条件や別途料金等が発生する場合がありますのでご確認ください。

at home

infosheet 物件番号 69653450052

兵庫県知事免許 (5) 第450882号 〒679-2212 兵庫県神崎郡福崎町福田206-7 2F

## 株式会社タテイワ

TEL: 0790-23-1316 FAX: 0790-23-1319 定休日: 日曜日 年末年始・夏季休暇

■取引態様: 媒介